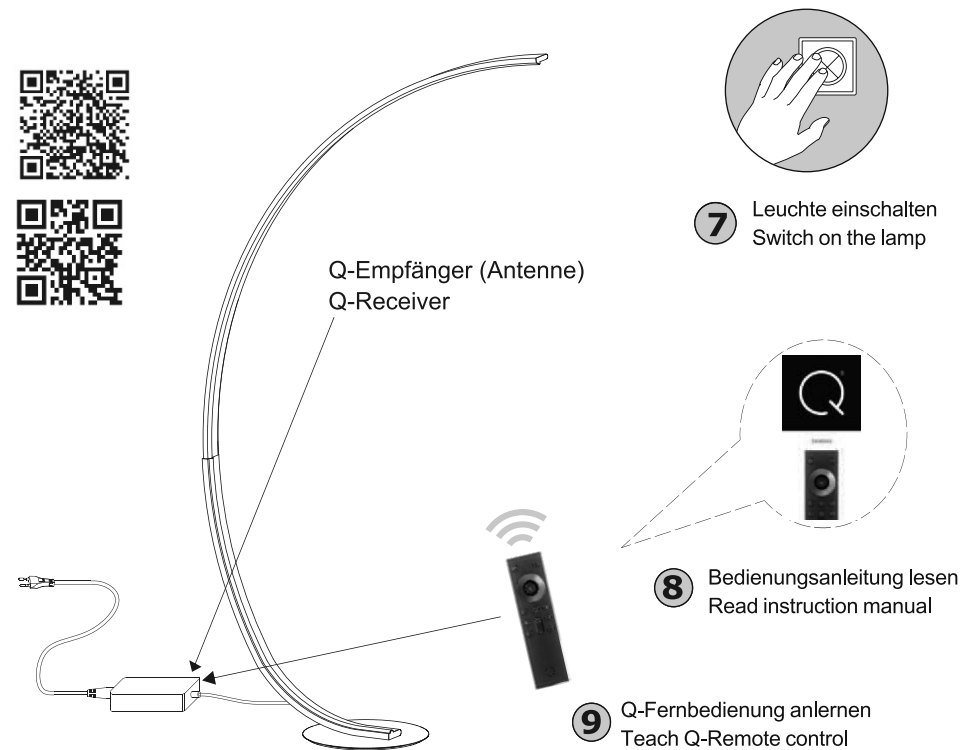


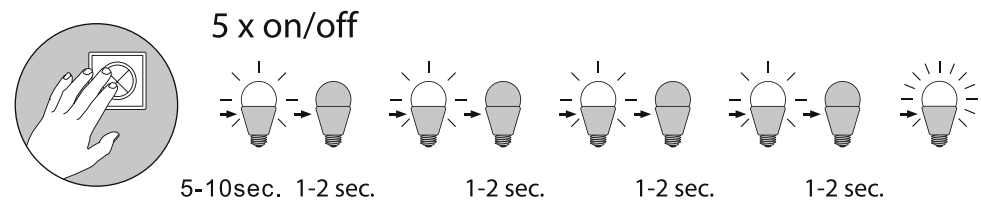
3 | Fernbedienung anlernen / teach remote control

Siehe Q-Fernbedienungsanleitung
See Q-remote control manual



⚠ Reset

Rückstellen der Leuchte auf Werkseinstellung
Reset the lamp, factory new



Das Gerät erfüllt die grundlegenden Anforderungen der Richtlinie 2014/53/EU (Radio Equipment Directive) des Europäischen Parlaments und des Rates der europäischen Union vom 16.04.2014 über Funkanlagen.
Die vollständige Konformitätserklärung kann bei der unten stehenden Internet-Adresse angefordert werden.

This device fulfils the fundamental requirements of Directive 2014/53/EU (Radio Equipment Directive) of the European Parliament and of the Council of the European Union dated 16.04.2014 on items of radio equipment.
The full declaration of conformity can be accessed at the internet-address given below.

Paul Neuhaus

Paul Neuhaus GmbH
Olakenweg 36 · D-59457 Werl

Telefon: +49 (0) 29 22-97 21-0
Telefax: +49 (0) 29 22-97 21-9120
E-mail: kundenservice@neuhaus-group.de
<https://scm.paul-neuhaus.de/public/conformity/>

Q[®] SMART
HOME
LIGHTS

D | Montageanleitung · GB | Fitting instructions

834839

230V / 50Hz~
1x LED-Board 24V DC / 30W
nicht wechselbar / not changeable

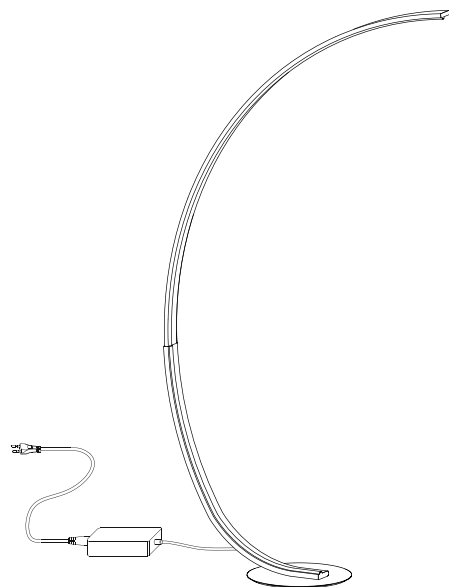
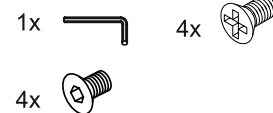


t

T_k



30W
3.000lm
35W
1.500 lm
25.000 h
2.700-5.000 K
15.000 x
<0,5 s
dimnable with rrc



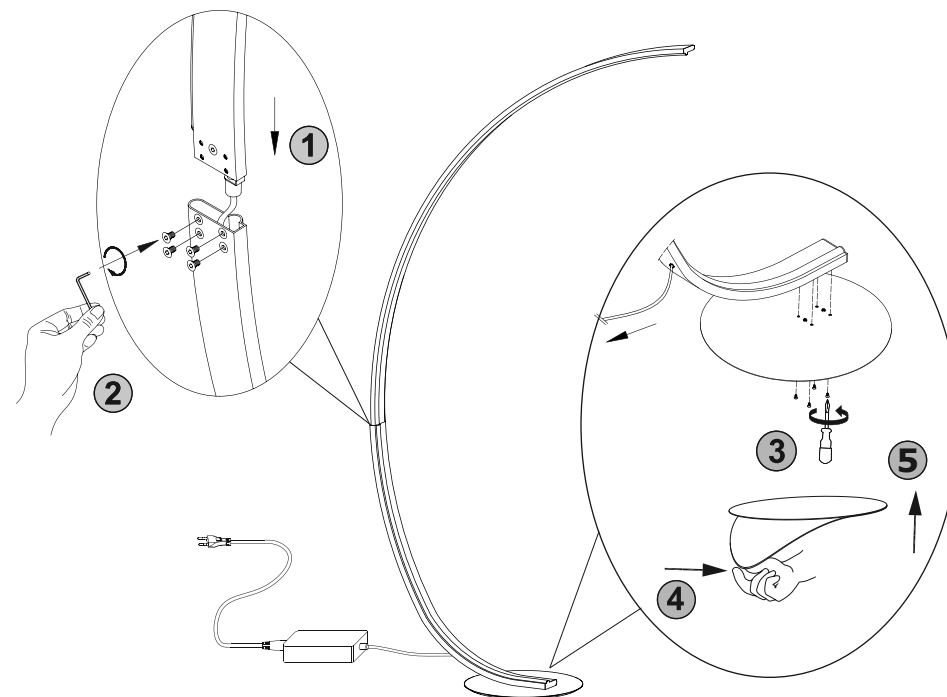
AAA, 1,5V



Inkl. Funkfernbedienung
Incl. radio remote control

1 | Montage / fitting

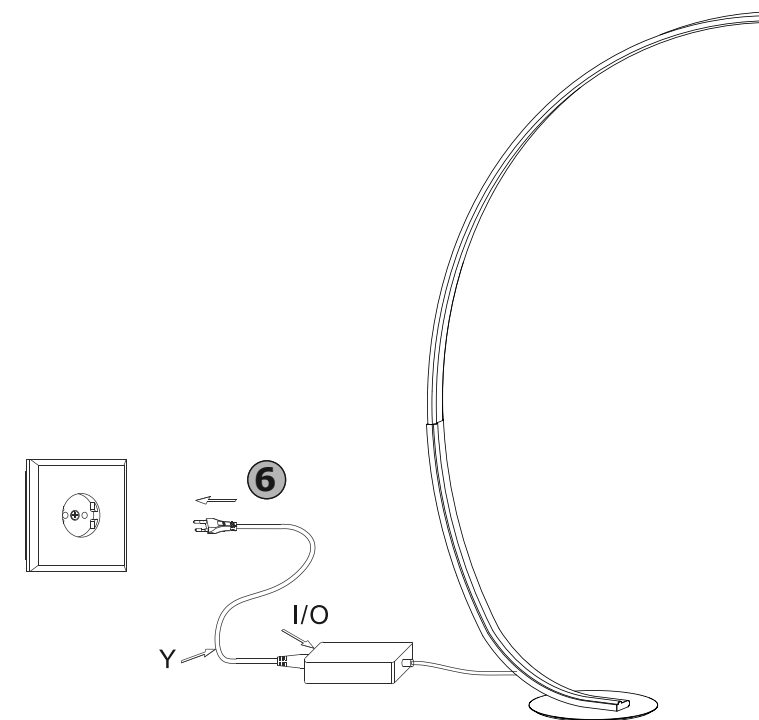
Als Stehleuchte
As floor lamp



03

2 | Elektrischer Anschluss / electrical connection

230 Volt / 50Hz-Anschluss
230 Voltage / 50Hz connection



04

02